

Baugenehmigungen BAYERN

Mai 2025

Inhalt:

1. Übersicht Baugenehmigungen Bayern (Regierungsbezirke) Wohnbau nach Haustyp (EFH/ZFH und MFH)
2. Diagramm Genehmigungen Wohngebäude nach Monaten
3. Diagramm Genehmigungen Wohnungen nach Monaten
4. Diagramm Wohnungen und Gebäude Wohnbau und Regierungsbezirk kumuliert
5. Diagramm Wohnungen und Gebäude EFH/ZFH und Regierungsbezirk kumuliert
6. Diagramm Wohnungen und Gebäude MFH und Regierungsbezirk kumuliert
7. Genehmigungen nach Sektor (Wohnbau oder Nichtwohnbau)
8. Baugenehmigungen nach Bezirken und Landkreisen Monat
9. Baugenehmigungen nach Bezirken und Landkreisen kumuliert

Übersicht



Mai	Baugenehmigung Wohnungen								
	EFH/ZFH			MFH			Gesamt		
	2025	2024	z. VJ	2025	2024	z. VJ	2025	2024	z. VJ
Bayern	1.211	1.092	10,9%	1.900	1.787	6,3%	3.111	2.879	8,1%
Oberbayern	453	387	17,1%	780	969	-19,5%	1233	1356	-9,1%
Niederbayern	211	154	37,0%	167	134	24,6%	378	288	31,3%
Oberpfalz	126	112	12,5%	146	54	170,4%	272	166	63,9%
Oberfranken	68	86	-20,9%	55	68	-19,1%	123	154	-20,1%
Mittelfranken	106	90	17,8%	452	55	721,8%	558	145	284,8%
Unterfranken	89	91	-2,2%	58	63	-7,9%	147	154	-4,5%
Schwaben	158	172	-8,1%	242	444	-45,5%	400	616	-35,1%

Mai kum.	Baugenehmigung Wohnungen								
	EFH/ZFH			MFH (inkl. Wohnheime)			Gesamt		
	2025	2024	z. VJ	2025	2024	z. VJ	2025	2024	z. VJ
Bayern	5.965	5.532	7,8%	11.659	10.618	9,8%	17.624	16.150	9,13%
Oberbayern	1.959	1.905	2,8%	4.570	4.864	-6,0%	6529	6.769	-3,5%
Niederbayern	852	772	10,4%	1.289	684	88,5%	2141	1.456	47,0%
Oberpfalz	716	638	12,2%	892	502	77,7%	1608	1.140	41,1%
Oberfranken	379	349	8,6%	698	195	257,9%	1077	544	98,0%
Mittelfranken	595	578	2,9%	2.038	1.664	22,5%	2633	2.242	17,4%
Unterfranken	508	448	13,4%	417	396	5,3%	925	844	9,6%
Schwaben	956	842	13,5%	1.755	2.313	-24,1%	2711	3.155	-14,1%

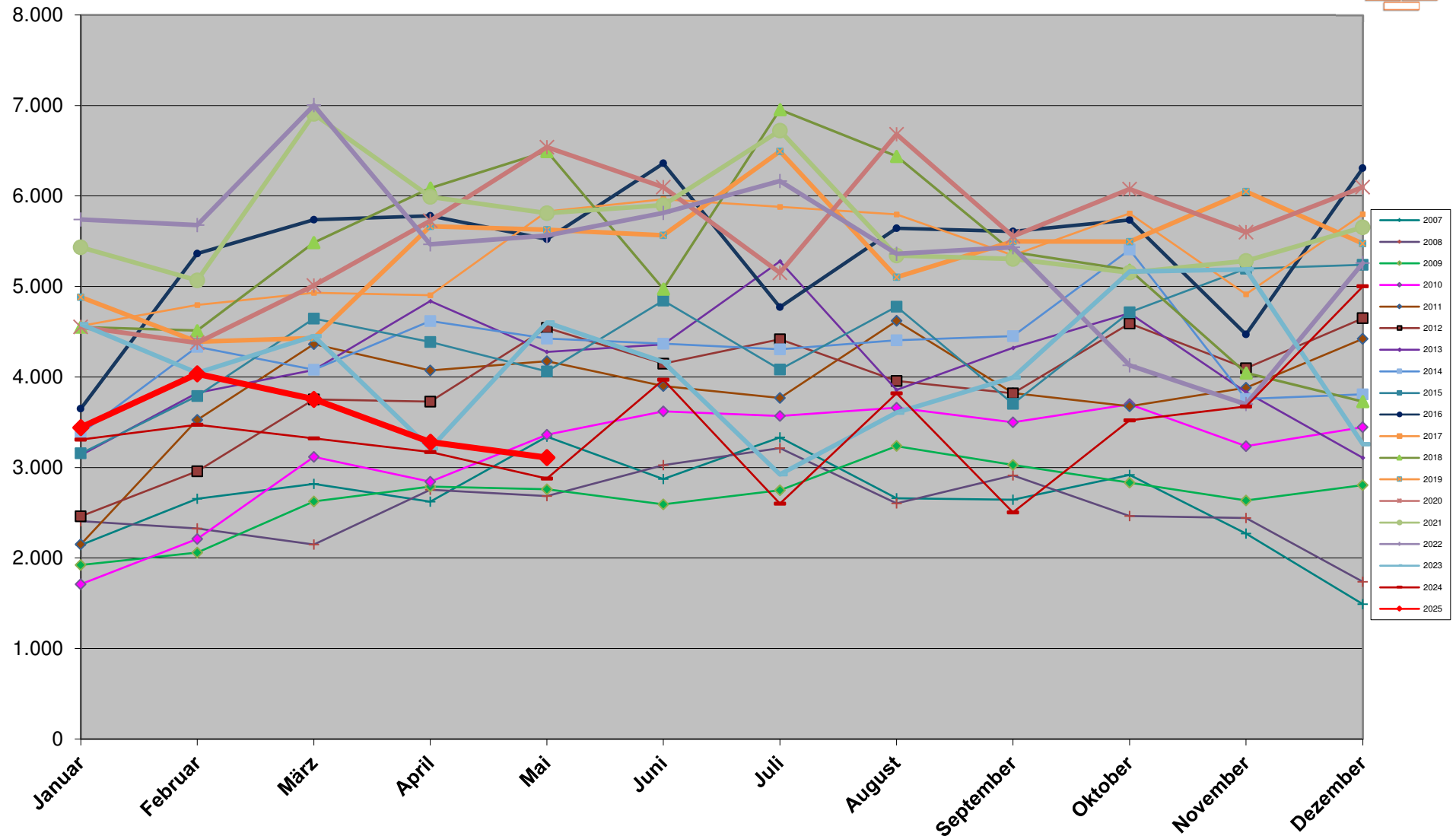
Übersicht



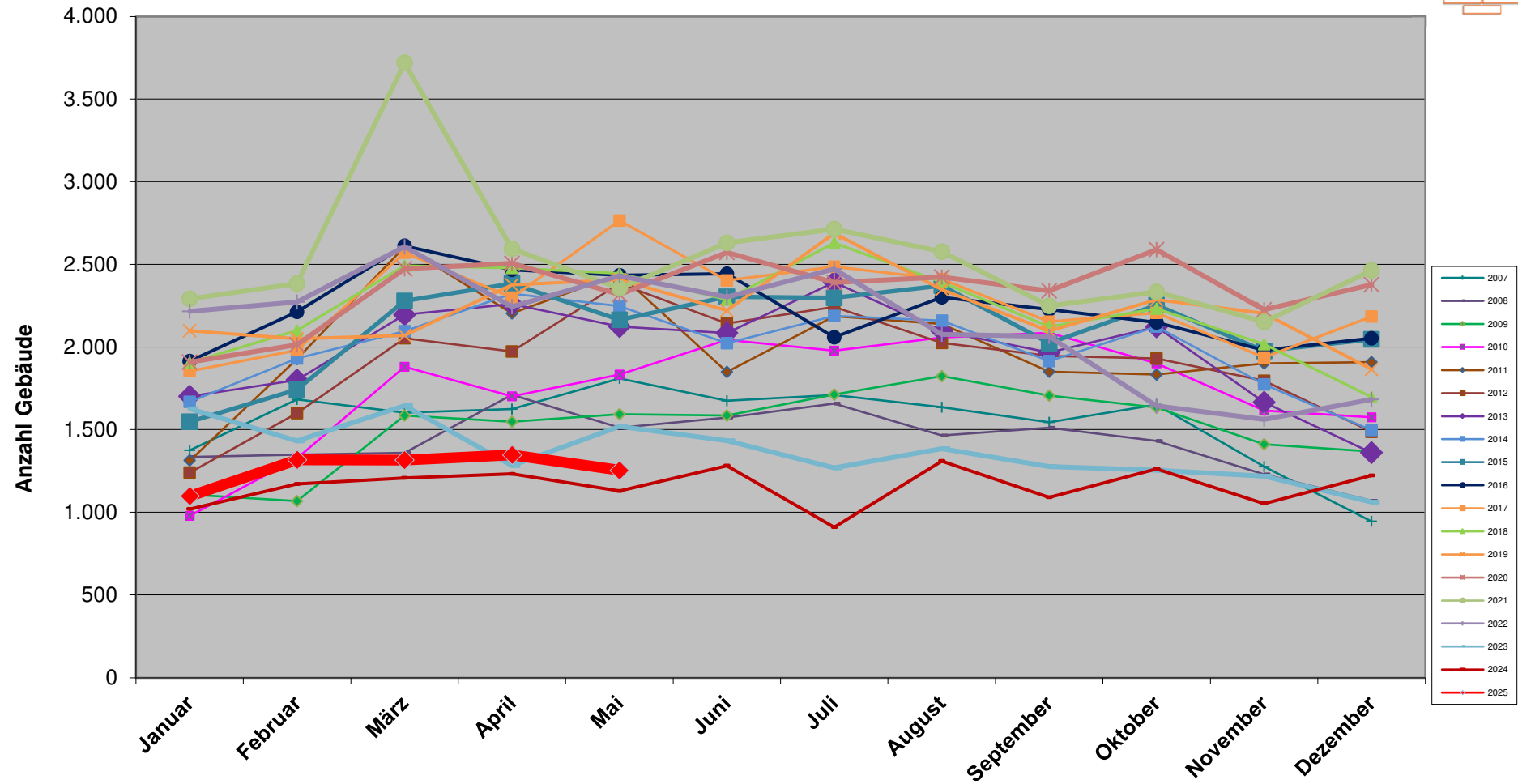
Mai	Baugenehmigung Gebäude								
	EFH/ZFH			MFH			Gesamt		
	2025	2024	z. VJ	2025	2024	z. VJ	2025	2024	z. VJ
Bayern	1.073	944	13,7%	181	185	-2,2%	1.254	1.129	11,1%
Oberbayern	393	338	16,3%	80	93	-14,0%	473	431	9,7%
Niederbayern	184	133	38,3%	23	14	64,3%	207	147	40,8%
Oberpfalz	116	95	22,1%	14	10	40,0%	130	105	23,8%
Oberfranken	63	78	-19,2%	7	11	-36,4%	70	89	-21,3%
Mittelfranken	97	79	22,8%	26	8	225,0%	123	87	41,4%
Unterfranken	77	81	-4,9%	5	9	-44,4%	82	90	-8,9%
Schwaben	143	140	2,1%	26	40	-35,0%	169	180	-6,1%

Mai kum.	Baugenehmigung Gebäude								
	EFH/ZFH			MFH (inkl. Wohnheime)			Gesamt		
	2025	2024	z. VJ	2025	2024	z. VJ	2025	2024	z. VJ
Bayern	5.358	4.773	12,3%	977	987	-1,0%	6.335	5.760	9,98%
Oberbayern	1.724	1.636	5,4%	413	454	-9,0%	2137	2.090	2,2%
Niederbayern	760	662	14,8%	105	86	22,1%	865	748	15,6%
Oberpfalz	654	545	20,0%	84	67	25,4%	738	612	20,6%
Oberfranken	351	316	11,1%	37	27	37,0%	388	343	13,1%
Mittelfranken	553	517	7,0%	121	124	-2,4%	674	641	5,1%
Unterfranken	465	390	19,2%	41	49	-16,3%	506	439	15,3%
Schwaben	851	707	20,4%	176	180	-2,2%	1027	887	15,8%

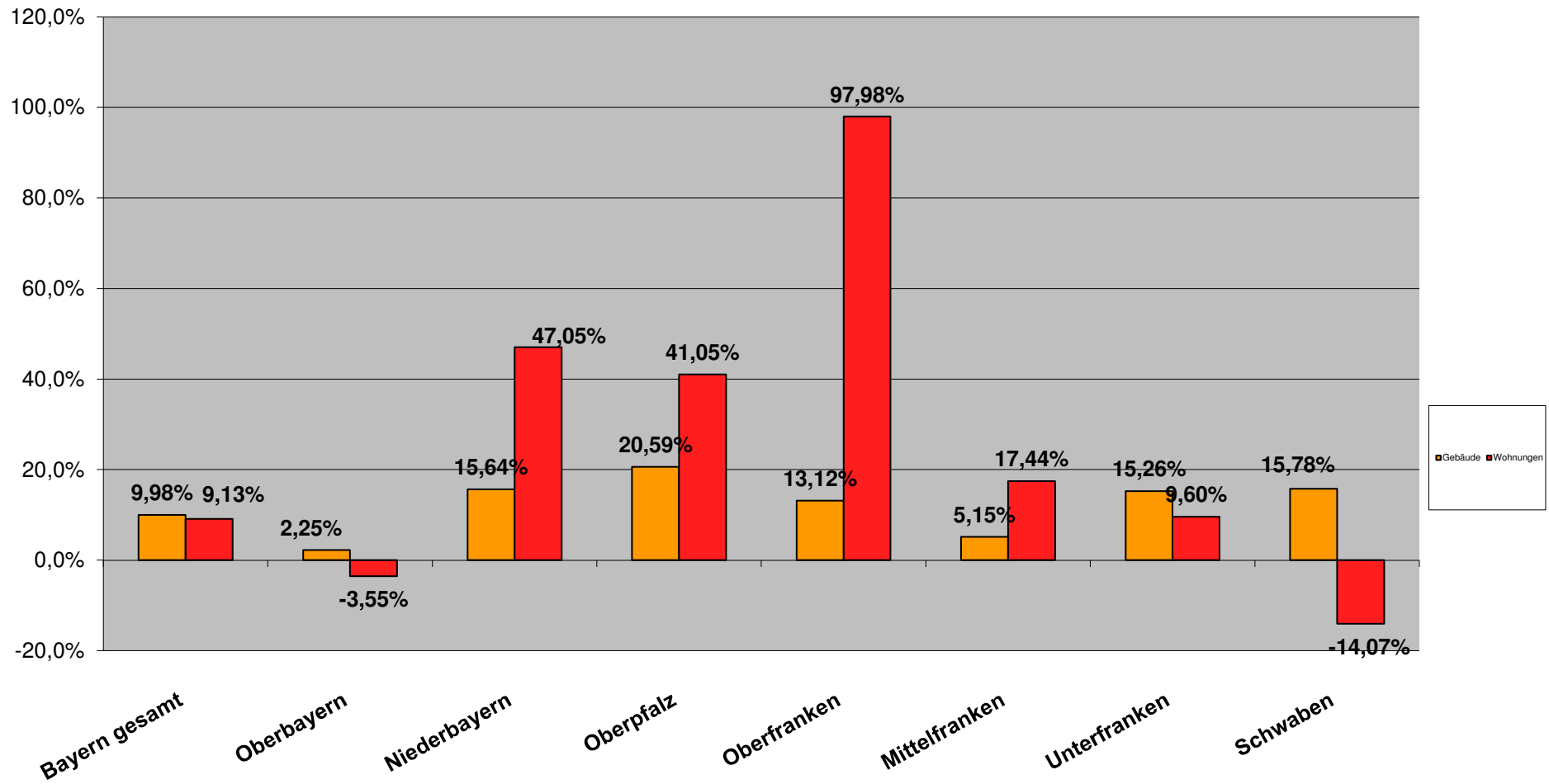
Baugenehmigungen Bayern Wohnungen



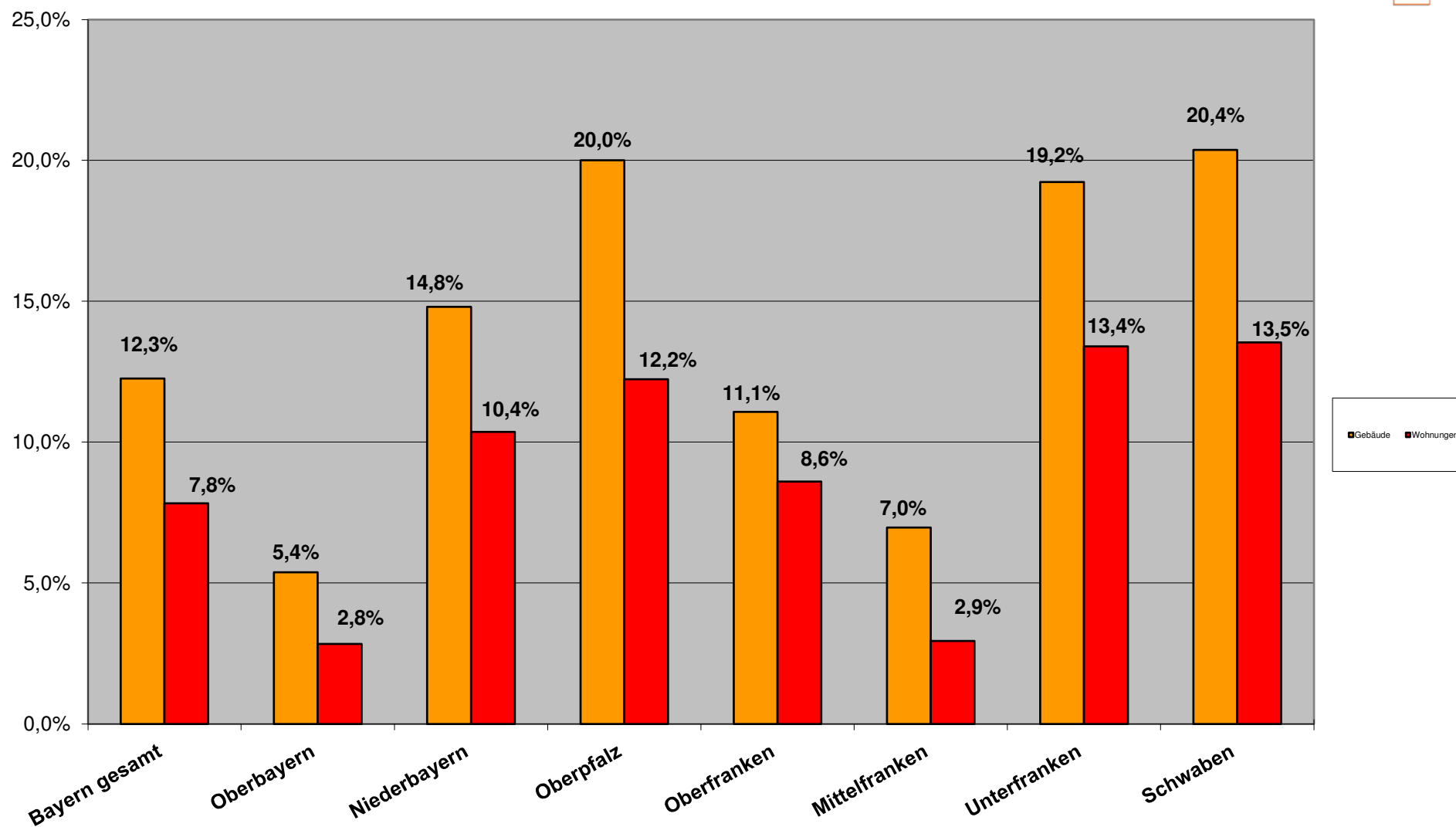
Baugenehmigungen Bayern Wohngebäude



Entwicklung Baugenehmigungen kum. 2025
Wohnbau (EFH/ZFH und MFH)

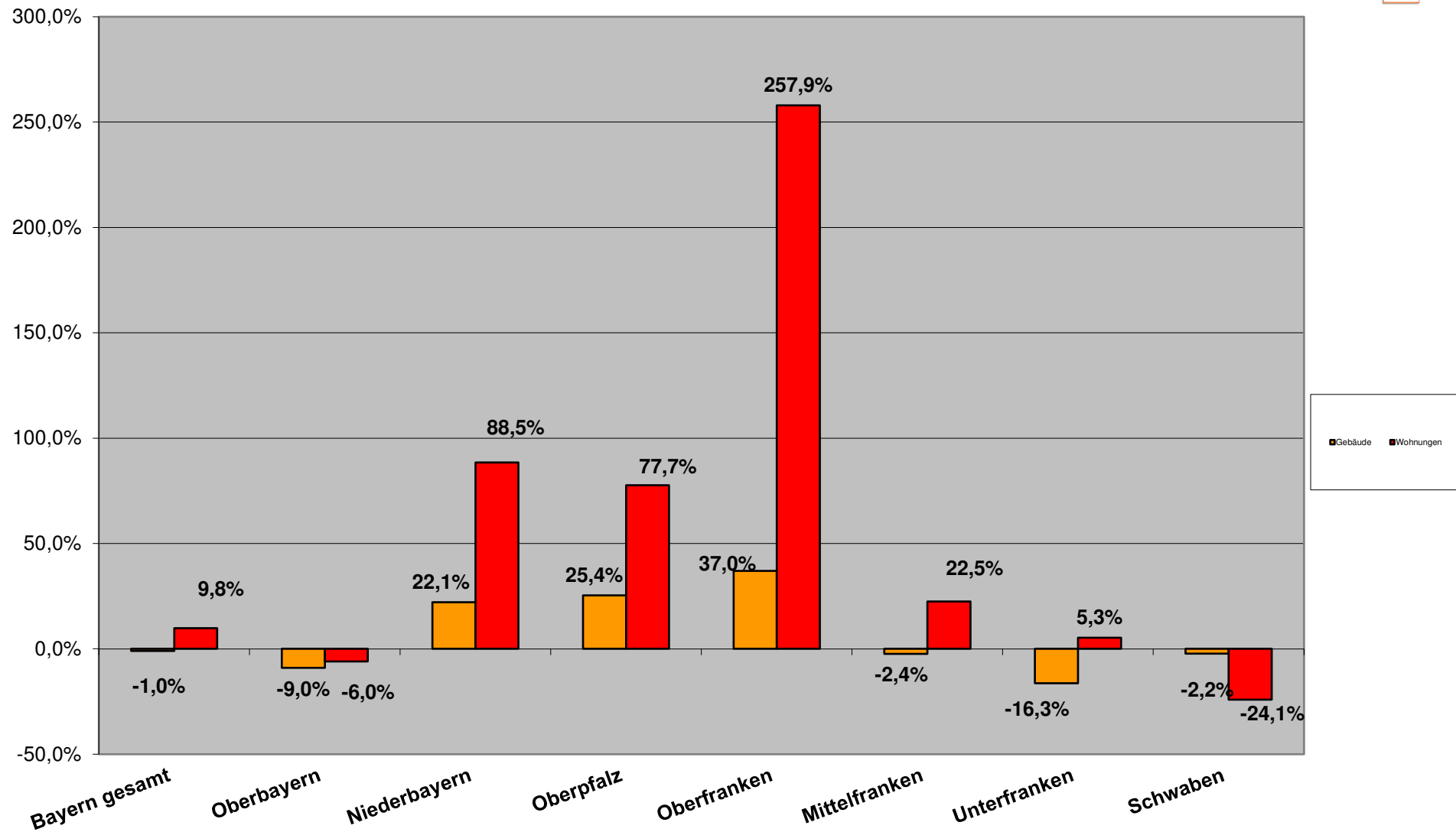


Entwicklung Baugenehmigungen kum. 2025
EFH/ZFH Wohnungsbau



Entwicklung Baugenehmigungen kum. 2025

Mehrfamilienwohnbau



Berichtszeitraum	Errichtung neuer Gebäude								Wohnungen insgesamt 2)
	Wohnbau 1)				Nicht-Wohnbau				
	Gebäude	Rauminhalt	Wohnungen	Veranschlagte Kosten der Bauwerke	Gebäude	Rauminhalt	Nutzfläche	Veranschlagte Kosten der Bauwerke	
	Anzahl	1 000 m³	Anzahl	1 000 EUR	Anzahl	1 000 m³	100 m²	1 000 EUR	
Mai kum.									
2025	6.335	9.707	17.624	5.162.644	2.351	17.970	23.380	4.649.802	21.530
2024	5.760	9.111	16.150	4.795.366	2.523	17.512	24.000	4.300.384	20.237
2023	7.506	11.692	20.891	5.817.453	2.629	19.065	25.359	4.413.265	24.778
2022	11.769	17.296	29.452	7.631.243	3.023	21.368	28.321	4.706.030	34.516
2021	13.342	18.206	29.206	7.606.969	3.385	21.297	31.522	4.276.573	33.923
2020	11.219	15.480	26.209	6.068.214	2.886	20.832	29.954	4.153.702	30.238
2019	11.000	15.453	24.995	5.830.054	2.910	18.575	28.571	3.405.632	29.062
2018	11.419	16.055	27.130	5.888.308	3.248	23.787	34.686	4.471.121	30.967
2017	11.470	15.276	25.024	5.321.619	2.933	16.837	25.379	2.837.945	28.837
2016	11.639	15.605	26.052	5.208.923	3.343	21.231	30.595	3.394.724	29.653
2015	10.118	12.968	20.042	4.130.120	2.940	17.361	26.349	2.739.045	23.239
2014	10.264	13.326	20.831	4.053.723	3.521	20.986	29.893	2.693.221	23.393
2013	10.078	12.940	20.152	3.757.993	3.425	18.728	27.981	2.511.982	22.358
2012	9.249	11.511	17.440	3.350.977	3.598	19.747	28.578	2.477.146	20.072
2011	10.492	12.576	18.288	3.509.911	3.884	20.887	31.250	2.799.249	20.799
2010	7.722	9.267	13.242	2.444.040	3.987	18.856	27.172	2.166.097	14.984
2009	6.901	8.503	12.157	2.168.100	3.129	17.641	25.271	2.186.980	13.828
Veränderung Jan. - Mai 2024 zu									
2023	10,0%	6,5%	9,1%	7,7%	-6,8%	2,6%	-2,6%	8,1%	6,4%
2023	-15,6%	-17,0%	-15,6%	-11,3%	-10,6%	-5,7%	-7,8%	5,4%	-13,1%
2022	-46,2%	-43,9%	-40,2%	-32,3%	-22,2%	-15,9%	-17,4%	-1,2%	-37,6%
2021	-52,5%	-46,7%	-39,7%	-32,1%	-30,5%	-15,6%	-25,8%	8,7%	-36,5%
2020	-43,5%	-37,3%	-32,8%	-14,9%	-18,5%	-13,7%	-21,9%	11,9%	-28,8%
2019	-42,4%	-37,2%	-29,5%	-11,4%	-19,2%	-3,3%	-18,2%	36,5%	-25,9%
2018	-44,5%	-39,5%	-35,0%	-12,3%	-27,6%	-24,5%	-32,6%	4,0%	-30,5%
2017	-44,8%	-36,5%	-29,6%	-3,0%	-19,8%	6,7%	-7,9%	63,8%	-25,3%
2016	-45,6%	-37,8%	-32,4%	-0,9%	-29,7%	-15,4%	-23,6%	37,0%	-27,4%
2015	-37,4%	-25,1%	-12,1%	25,0%	-20,0%	3,5%	-11,3%	69,8%	-7,4%
2014	-38,3%	-27,2%	-15,4%	27,4%	-33,2%	-14,4%	-21,8%	72,6%	-8,0%
2013	-37,1%	-25,0%	-12,5%	37,4%	-31,4%	-4,0%	-16,4%	85,1%	-3,7%
2012	-31,5%	-15,7%	1,1%	54,1%	-34,7%	-9,0%	-18,2%	87,7%	7,3%
2011	-39,6%	-22,8%	-3,6%	47,1%	-39,5%	-14,0%	-25,2%	66,1%	3,5%
2010	-18,0%	4,7%	33,1%	111,2%	-41,0%	-4,7%	-14,0%	114,7%	43,7%
2009	-8,2%	14,2%	45,0%	138,1%	-24,9%	1,9%	-7,5%	112,6%	55,7%
Monat Mai 2025 zu									
2024	11,1%	6,8%	8,1%	7,6%	-5,5%	-30,6%	-23,3%	-2,4%	5,4%
2023	-17,4%	-29,3%	-32,4%	-23,8%	-20,0%	-48,1%	-42,2%	-28,9%	-27,9%
2022	-48,4%	-46,2%	-44,1%	-36,7%	-26,8%	-46,6%	-39,5%	-40,7%	-38,4%
2021	-46,8%	-46,7%	-46,4%	-33,0%	-37,1%	-56,1%	-54,2%	-16,8%	-40,5%
2020	-45,9%	-45,5%	-52,4%	-27,0%	-27,9%	-36,1%	-40,1%	-18,3%	-45,9%
2019	-47,9%	-44,8%	-44,7%	-22,6%	-26,8%	-49,5%	-48,0%	3,4%	-37,9%
2018	-48,7%	-49,4%	-52,1%	-24,4%	-29,8%	-50,2%	-53,5%	-18,2%	-44,1%
2017	-54,6%	-48,9%	-46,6%	-21,9%	-31,3%	-37,3%	-37,8%	27,1%	-39,5%
2016	-48,5%	-44,8%	-43,7%	-13,2%	-31,8%	-38,4%	-39,6%	24,9%	-35,5%
2015	-42,1%	-33,1%	-23,4%	12,8%	-25,4%	-40,0%	-39,1%	44,6%	-12,6%
2014	-44,2%	-36,1%	-29,7%	9,9%	-33,5%	-43,8%	-40,4%	41,5%	-21,1%
2013	-40,9%	-33,1%	-27,3%	24,1%	-39,4%	-38,5%	-39,6%	67,9%	-15,8%
2012	-47,4%	-38,5%	-31,5%	11,9%	-48,2%	-56,0%	-54,3%	14,1%	-19,5%
2011	-48,6%	-36,2%	-25,5%	23,3%	-51,6%	-55,3%	-56,0%	16,9%	-15,7%
2010	-31,6%	-18,5%	-7,5%	63,6%	-53,2%	-59,2%	-56,8%	21,5%	4,8%
2009	-21,3%	-6,2%	12,7%	94,1%	-29,1%	-46,0%	-36,7%	85,6%	26,1%

Baugenehmigungen Monatsvergleich Niederbayern + Oberbayern + Oberpfalz

Mai

	2025	2024		2025	2024		2025	2024	
	EFH	EFH	Veränd.	MFH	MFH	Veränd.	NWG	NWG	Veränd.
Zusammenfassung (Obb./Ndb./Opf.)	790	653	21,0%	1093	1157	-5,5%	35	102	-65,7%

Niederbayern	EFH	EFH	Veränd.	MFH	MFH	Veränd.	NWG	NWG	Veränd.
Deggendorf	13	21	-38,1%	6	0		0	0	
Dingolfing-Landau	30	10	200,0%	14	6	133,3%	1	0	
Freyung-Grafenau	8	12	-33,3%	0	5	-100,0%	0	0	
Kelheim	27	12	125,0%	19	73	-74,0%	0	0	
Landshut	32	15	113,3%	26	0		1	0	
Landshut-Stadt	1	2	-50,0%	0	3	-100,0%	0	0	
Passau	19	15	26,7%	31	15	106,7%	0	0	
Passau-Stadt	2	12	-83,3%	0	8	-100,0%	0	1	-100,0%
Regen	9	9	0,0%	8	5	60,0%	0	1	-100,0%
Rottal-Inn	23	31	-25,8%	0	3	-100,0%	2	1	100,0%
Straubing-Bogen	42	14	200,0%	59	4	1375,0%	8	1	700,0%
Straubing-Stadt	5	1	400,0%	4	12	-66,7%	0	0	
Gesamt	211	154	37,0%	167	134	24,6%	12	4	200,0%

	2025	2024		2025	2024		2025	2024	
	EFH	EFH	Veränd.	MFH	MFH	Veränd.	NWG	NWG	Veränd.
Oberbayern									
Altötting	16	7	128,6%	59	0		0	0	
Bad Tölz-Wolfratshausen	13	22	-40,9%	17	9	88,9%	1	0	
Berchtesgadener Land	14	5	180,0%	3	0		0	0	
Dachau	13	22	-40,9%	6	20	-70,0%	0	0	
Ebersberg	9	6	50,0%	64	6	966,7%	1	0	
Eichstätt	28	25	12,0%	9	4	125,0%	0	0	
Erding	35	16	118,8%	11	33	-66,7%	0	0	
Freising	14	18	-22,2%	119	11	981,8%	1	0	
Fürstenfeldbruck	14	18	-22,2%	0	0		0	54	-100,0%
Garmisch-Partenkirchen	2	9	-77,8%	7	4	75,0%	0	0	
Ingolstadt-Stadt	5	6	-16,7%	10	0		0	0	
Landsberg a. Lech	30	22	36,4%	6	8	-25,0%	0	0	
Miesbach	12	6	100,0%	57	5	1040,0%	9	0	
Mühldorf a. Inn	22	12	83,3%	0	9	-100,0%	0	0	
München	44	22	100,0%	79	65	21,5%	0	1	-100,0%
München-Stadt	49	55	-10,9%	198	547	-63,8%	9	37	-75,7%
Neuburg-Schrobenhausen	9	18	-50,0%	7	0		0	0	
Pfaffenhofen a.d. Ilm	20	19	5,3%	40	17	135,3%	1	0	
Rosenheim	42	22	90,9%	45	38	18,4%	0	2	-100,0%
Rosenheim-Stadt	3	7	-57,1%	0	58	-100,0%	0	0	
Sarnberg	8	13	-38,5%	8	30	-73,3%	0	0	
Traunstein	31	18	72,2%	8	99	-91,9%	0	0	
Weilheim-Schongau	20	19	5,3%	27	6	350,0%	0	0	
Gesamt	453	387	17,1%	780	969	-19,5%	22	94	-76,6%

	2025	2024	0	2025	2024	0,0%	2025	2024	
	EFH	EFH	Veränd.	MFH	MFH	Veränd.	NWG	NWG	Veränd.
Oberpfalz									
Amberg-Stadt	3	0	#DIV/0!	8	0		0	0	
Amberg-Sulzbach	6	7	-14,3%	0	0		0	0	
Cham	18	21	-14,3%	0	5	-100,0%	1	2	-50,0%
Neumarkt i.d.OPf.	18	22	-18,2%	3	23	-87,0%	0	1	-100,0%
Neustadt a.d. Waldnaab	17	9	88,9%	0	3	-100,0%	0	0	
Regensburg	28	37	-24,3%	29	0		0	0	
Regensburg-Stadt	1	2	-50,0%	37	15	146,7%	0	0	
Schwandorf	22	6	266,7%	3	8	-62,5%	0	1	-100,0%
Tirschenreuth	11	8	37,5%	7	0		0	0	
Weiden i.d.OPf.-Stadt	2	0		59	0		0	0	
Gesamt	126	112	12,5%	146	54	170,4%	1	4	-75,0%

Baugenehmigungen Monatsvergleich

Mai

	2025	2024		2025	2024		2025	2024	
Schwaben	EFH	EFH	Veränd.	MFH	MFH	Veränd.	NWG	NWG	Veränd.
Aichach-Friedberg	7	24	-70,8%	0	17	-100,0%	1	0	
Augsburg	38	36	5,6%	4	77	-94,8%	0	0	
Augsburg (Stadt)	12	0		68	135	-49,6%	0	0	
Dillingen a.d.Donau	2	10	-80,0%	0	0		0	0	
Günzburg	21	23	-8,7%	3	0		3	0	
Neu-Ulm	11	6	83,3%	87	3	2800,0%	0	0	
Lindau (Bodensee)	5	7	-28,6%	37	67	-44,8%	0	0	
Ostallgäu	6	7	-14,3%	3	0		1	0	
Unterallgäu	18	21	-14,3%	0	13	-100,0%	2	0	
Donau-Ries	22	19	15,8%	3	0		0	1	-100,0%
Oberallgäu	11	8	37,5%	24	14	71,4%	1	0	
Kaufbeuren	0	2	-100,0%	0	0		0	0	
Kempten (Allgäu)	4	5	-20,0%	9	85	-89,4%	0	0	
Memmingen	1	4	-75,0%	4	33	-87,9%	0	0	
Gesamt	158	172	-8,1%	242	444	-45,5%	8	1	700,0%

Baugenehmigungen Monatsvergleich Wohnungen

	2025	2024		2025	2024		2025	2024	
Mai	EFH	EFH	Veränd.	MFH	MFH	Veränd.	NWG	NWG	Veränd.
Zusammenfassung	263	267	88,1%	565	186	27,6%	48	6	200,0%

Oberfranken	EFH	EFH	Veränd.	MFH	MFH	Veränd.	NWG	NWG	Veränd.
Bamberg	16	23	-30,4%	8	8	0,0%	0	0	
Bamberg-Stadt	0	3	-100,0%	0	0	#DIV/0!	0	0	
Bayreuth	20	11	81,8%	0	0	#DIV/0!	0	0	
Bayreuth-Stadt	0	3	-100,0%	0	10	-100,0%	0	0	
Coburg	5	4	25,0%	0	0	#DIV/0!	0	0	
Coburg-Stadt	2	1	100,0%	0	0	#DIV/0!	0	0	
Forchheim	7	13	-46,2%	0	23	-100,0%	0	0	
Hof	2	11	-81,8%	0	6	-100,0%	0	0	
Hof-Stadt	3	2	50,0%	0	0	#DIV/0!	0	0	
Kronach	2	4	-50,0%	4	21	-81,0%	0	0	
Kulmbach	5	1	400,0%	0	0	#DIV/0!	0	0	
Lichtenfels	2	7	-71,4%	12	0	#DIV/0!	0	0	
Wunsiedel	4	3	33,3%	31	0	#DIV/0!	0	0	
Gesamt	68	86	-20,9%	55	68	-19,1%	0	0	

	2025	2024		2025	2024		2025	2024	
Mittelfranken	EFH	EFH	Veränd.	MFH	MFH	Veränd.	NWG	NWG	Veränd.
Ansbach	23	13	76,9%	22	19	15,8%	0	0	
Ansbach-Stadt	3	2	50,0%	14	0		0	0	
Erlangen	5	6	-16,7%	88	0		23	0	
Erlangen-Höchstadt	9	17	-47,1%	250	10	2400,0%	24	0	
Fürth	12	6	100,0%	11	0		0	0	
Fürth-Stadt	1	2	-50,0%	12	5	140,0%	0	0	
Nürnberg (Stadt)	10	13	-23,1%	45	8	462,5%	0	1	-100,0%
Nürnberger Land	14	11	27,3%	0	0		0	1	-100,0%
Neustadt / Aisch	5	6	-16,7%	5	0		0	0	
Roth	7	7	0,0%	0	5	-100,0%	0	0	
Schwabach	4	0	#DIV/0!	0	0		0	0	
Weißenburg-Gunzenh.	13	7	85,7%	5	8	-37,5%	0	0	
Gesamt	106	90	17,8%	452	55	721,8%	47	2	2250,0%

	2025	2024		2025	2024		2025	2024	
Unterfranken	EFH	EFH	Veränd.	MFH	MFH	Veränd.	NWG	NWG	Veränd.
Aschaffenburg	2	7	-71,4%	0	3	-100,0%	0	0	
Bad Kissingen	12	8	50,0%	0	0		0	1	-100,0%
Rhön-Grabfeld	9	7	28,6%	0	0		0	0	
Haßberge	4	4	0,0%	0	0		0	0	
Kitzingen	7	19	-63,2%	6	0		0	2	-100,0%
Miltenberg	7	6	16,7%	6	0		1	0	
Main-Spessart	4	6	-33,3%	6	4	50,0%	0	1	-100,0%
Schweinfurt	10	15	-33,3%	0	0		0	0	
Würzburg	28	12	133,3%	0	48	-100,0%	0	0	
Aschaffenburg (Stadt)	4	1	300,0%	0	0		0	0	
Schweinfurt (Stadt)	1	1	0,0%	0	0		0	0	
Würzburg (Stadt)	1	5	-80,0%	40	8	400,0%	0	0	
Gesamt	89	91	-2,2%	58	63	-7,9%	1	4	-75,0%

Baugenehmigungen kumuliert zum Mai Niederbayern + Oberbayern + Oberpfalz

Mai kumuliert

	2025	2024		2025	2024		2025	2024	
	EFH	EFH	Veränd.	MFH	MFH	Veränd.	NWG	NWG	Veränd.
Zusammenfassung (Obb./Ndb./Opf.)	3527	3315	6,4%	6751	6050	11,6%	155	268	-42,2%

Niederbayern	EFH	EFH	Veränd.	MFH	MFH	Veränd.	NWG	NWG	Veränd.
Deggendorf	72	74	-2,7%	628	77	715,6%	0	1	-100,0%
Dingolfing-Landau	107	75	42,7%	73	52	40,4%	2	1	100,0%
Freyung-Grafenau	39	45	-13,3%	5	9	-44,4%	0	0	#DIV/0!
Kelheim	75	92	-18,5%	50	139	-64,0%	0	2	-100,0%
Landshut	103	87	18,4%	67	80	-16,3%	2	3	-33,3%
Landshut-Stadt	15	24	-37,5%	108	83	30,1%	0	0	#DIV/0!
Passau	114	120	-5,0%	90	95	-5,3%	3	14	-78,6%
Passau-Stadt	25	25	0,0%	27	14	92,9%	0	1	-100,0%
Regen	48	43	11,6%	47	16	193,8%	0	1	-100,0%
Rottal-Inn	80	81	-1,2%	52	9	477,8%	10	1	900,0%
Straubing-Bogen	165	98	68,4%	138	20	590,0%	12	1	1100,0%
Straubing-Stadt	9	8	12,5%	4	90	-95,6%	0	0	#DIV/0!
Gesamt	852	772	10,4%	1289	684	88,5%	29	25	16,0%

	2025	2024		2025	2024		2025	2024	
	EFH	EFH	Veränd.	MFH	MFH	Veränd.	NWG	NWG	Veränd.
Oberbayern									
Altötting	68	34	100,0%	109	214	-49,1%	1	1	0,0%
Bad Tölz-Wolfratshausen	63	75	-16,0%	75	50	50,0%	8	8	0,0%
Berchtesgadener Land	45	28	60,7%	132	155	-14,8%	0	2	-100,0%
Dachau	88	115	-23,5%	140	101	38,6%	1	0	#DIV/0!
Ebersberg	44	51	-13,7%	178	66	169,7%	10	0	#DIV/0!
Eichstätt	123	107	15,0%	117	102	14,7%	5	0	#DIV/0!
Erding	108	81	33,3%	64	212	-69,8%	2	3	-33,3%
Freising	85	71	19,7%	233	39	497,4%	2	0	#DIV/0!
Fürstenfeldbruck	70	61	14,8%	106	80	32,5%	3	54	-94,4%
Garmisch-Partenkirchen	25	24	4,2%	36	35	2,9%	1	0	#DIV/0!
Ingolstadt-Stadt	27	26	3,8%	296	157	88,5%	0	0	#DIV/0!
Landsberg a.Lech	129	66	95,5%	41	14	192,9%	2	10	-80,0%
Miesbach	47	57	-17,5%	100	19	426,3%	14	4	250,0%
Mühldorf a.Inn	78	72	8,3%	53	27	96,3%	4	0	#DIV/0!
München	147	125	17,6%	490	152	222,4%	3	4	-25,0%
München-Stadt	176	306	-42,5%	1427	2549	-44,0%	24	71	-66,2%
Neuburg-Schrobenhausen	116	76	52,6%	98	62	58,1%	9	13	-30,8%
Pfaffenhofen a.d.Ilm	108	74	45,9%	117	116	0,9%	6	7	-14,3%
Rosenheim	141	130	8,5%	192	182	5,5%	9	6	50,0%
Rosenheim-Stadt	11	8	37,5%	76	72	5,6%	0	0	#DIV/0!
Starnberg	56	81	-30,9%	91	136	-33,1%	5	11	-54,5%
Traunstein	97	117	-17,1%	158	187	-15,5%	5	9	-44,4%
Weilheim-Schongau	107	120	-10,8%	241	137	75,9%	3	26	-88,5%
Gesamt	1959	1905	2,8%	4570	4864	-6,0%	117	229	-48,9%

	2025	2024	0	2025	2024	0,0%	2025	2024	
	EFH	EFH	Veränd.	MFH	MFH	Veränd.	NWG	NWG	Veränd.
Oberpfalz									
Amberg-Stadt	14	23	-39,1%	8	12	-33,3%	0	0	#DIV/0!
Amberg-Sulzbach	59	61	-3,3%	4	20	-80,0%	0	1	-100,0%
Cham	110	89	23,6%	48	70	-31,4%	1	5	-80,0%
Neumarkt i.d.OPf.	106	112	-5,4%	102	93	9,7%	2	1	100,0%
Neustadt a.d.Waldnaab	59	52	13,5%	60	7	757,1%	2	1	100,0%
Regensburg	210	157	33,8%	237	90	163,3%	4	2	100,0%
Regensburg-Stadt	17	30	-43,3%	245	76	222,4%	0	0	#DIV/0!
Schwandorf	97	80	21,3%	94	92	2,2%	0	3	-100,0%
Tirschenreuth	38	30	26,7%	10	0	#DIV/0!	0	1	-100,0%
Weiden i.d.OPf.-Stadt	6	4	50,0%	84	42	100,0%	0	0	#DIV/0!
Gesamt	716	638	12,2%	892	502	77,7%	9	14	-35,7%

Baugenehmigungen kumuliert

Mai kumuliert

	2025	2024		2025	2024		2025	2024	
Schwaben	EFH	EFH	Veränd.	MFH	MFH	Veränd.	NWG	NWG	Veränd.
Aichach-Friedberg	71	90	-21,1%	17	92	-81,5%	13	1	1200,0%
Augsburg	194	134	44,8%	177	369	-52,0%	10	6	66,7%
Augsburg (Stadt)	43	45	-4,4%	478	898	-46,8%	0	3	-100,0%
Dillingen a.d.Donau	61	51	19,6%	52	0	#DIV/0!	5	1	400,0%
Günzburg	101	88	14,8%	56	219	-74,4%	5	1	400,0%
Neu-Ulm	81	44	84,1%	199	150	32,7%	4	2	100,0%
Lindau (Bodensee)	32	24	33,3%	155	123	26,0%	30	1	2900,0%
Ostallgäu	42	58	-27,6%	58	30	93,3%	4	2	100,0%
Unterallgäu	120	125	-4,0%	92	145	-36,6%	5	1	400,0%
Donau-Ries	81	100	-19,0%	37	55	-32,7%	0	2	-100,0%
Oberallgäu	89	46	93,5%	123	45	173,3%	8	3	166,7%
Kaufbeuren	4	11	-63,6%	30	14	114,3%	0	0	#DIV/0!
Kempten (Allgäu)	28	15	86,7%	212	140	51,4%	2	0	#DIV/0!
Memmingen	9	11	-18,2%	69	33	109,1%	0	5	-100,0%
Gesamt	956	842	13,5%	1755	2313	-24,1%	86	28	207,1%

Baugenehmigungen kumuliert Wohnungen

	2025	2024		2025	2024		2025	2024	
Mai kumuliert	EFH	EFH	Veränd.	MFH	MFH	Veränd.	NWG	NWG	Veränd.
Zusammenfas-sung	1482	1375	83,6%	3153	2255	67,9%	78	36	69,2%

Oberfranken			Veränd.			Veränd.			Veränd.
Bamberg	78	67	16,4%	13	20	-35,0%	0	0	#DIV/0!
Bamberg-Stadt	2	16	-87,5%	177	0	#DIV/0!	0	0	#DIV/0!
Bayreuth	75	67	11,9%	9	12	-25,0%	0	0	#DIV/0!
Bayreuth-Stadt	6	13	-53,8%	42	15	180,0%	0	0	#DIV/0!
Coburg	35	24	45,8%	14	8	75,0%	0	0	#DIV/0!
Coburg-Stadt	6	2	200,0%	103	5	1960,0%	0	0	#DIV/0!
Forchheim	52	59	-11,9%	41	42	-2,4%	1	0	#DIV/0!
Hof	31	31	0,0%	11	6	83,3%	0	0	#DIV/0!
Hof-Stadt	6	4	50,0%	130	0	#DIV/0!	0	0	#DIV/0!
Kronach	12	17	-29,4%	4	24	-83,3%	0	0	#DIV/0!
Kulmbach	32	10	220,0%	42	10	320,0%	0	0	#DIV/0!
Lichtenfels	29	25	16,0%	12	24	-50,0%	3	0	#DIV/0!
Wunsiedel	15	14	7,1%	100	29	244,8%	0	0	#DIV/0!
Gesamt	379	349	8,6%	698	195	257,9%	4	0	#DIV/0!

	2025	2024		2025	2024		2025	2024	
Mittelfranken	EFH	EFH	Veränd.	MFH	MFH	Veränd.	NWG	NWG	Veränd.
Ansbach	100	104	-3,8%	74	174	-57,5%	0	4	-100,0%
Ansbach-Stadt	14	38	-63,2%	14	15	-6,7%	0	0	#DIV/0!
Erlangen	30	19	57,9%	165	103	60,2%	23	0	#DIV/0!
Erlangen-Höchstadt	89	74	20,3%	348	106	228,3%	27	2	1250,0%
Fürth	59	30	96,7%	201	83	142,2%	0	1	-100,0%
Fürth-Stadt	16	11	45,5%	165	32	415,6%	0	0	#DIV/0!
Nürnberg (Stadt)	52	118	-55,9%	821	830	-1,1%	2	3	-33,3%
Nürnberger Land	70	53	32,1%	25	164	-84,8%	3	1	200,0%
Neustadt / Aisch	20	30	-33,3%	14	20	-30,0%	0	0	#DIV/0!
Roth	81	62	30,6%	49	42	16,7%	1	0	#DIV/0!
Schwabach	11	4	175,0%	10	5	100,0%	0	0	#DIV/0!
Weißenburg-Gunzenh.	53	35	51,4%	152	90	68,9%	0	0	#DIV/0!
Gesamt	595	578	2,9%	2038	1664	22,5%	56	11	409,1%

	2025	2024		2025	2024		2025	2024	
Unterfranken	EFH	EFH	Veränd.	MFH	MFH	Veränd.	NWG	NWG	Veränd.
Aschaffenburg	59	38	55,3%	21	33	-36,4%	0	0	#DIV/0!
Bad Kissingen	74	42	76,2%	28	50	-44,0%	0	7	-100,0%
Rhön-Grabfeld	36	30	20,0%	9	12	-25,0%	0	1	-100,0%
Haßberge	36	25	44,0%	0	9	-100,0%	0	0	#DIV/0!
Kitzingen	46	69	-33,3%	38	31	22,6%	0	7	-100,0%
Miltenberg	35	37	-5,4%	42	30	40,0%	15	1	1400,0%
Main-Spessart	46	62	-25,8%	60	16	275,0%	2	1	100,0%
Schweinfurt	52	62	-16,1%	14	47	-70,2%	0	0	#DIV/0!
Würzburg	72	49	46,9%	34	110	-69,1%	1	1	0,0%
Aschaffenburg	13	9	44,4%	8	40	-80,0%	0	0	#DIV/0!
Schweinfurt	3	3	0,0%	60	4	1400,0%	0	0	#DIV/0!
Würzburg	36	22	63,6%	103	14	635,7%	0	7	-100,0%
Gesamt	508	448	13,4%	417	396	5,3%	18	25	-28,0%